

'BRS MAGNA'

Nova cultivar de uva para suco com ampla adaptação climática

**Patricia Ritschel
João Dimas Garcia Maia
Umberto Almeida Camargo
Mauro Celso Zanus
Reginaldo Teodoro de Souza
Thor Vinícius Martins Fajardo**



Embrapa

Ministry of
Agriculture, Livestock
and Food Supply

BRAZILIAN GOVERNMENT
BRASIL

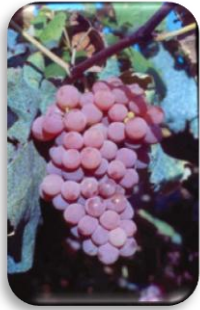
Programa de melhoramento de uva

- 1977
- Principais objetivos – resistência a doenças + adaptação
 - Uvas de mesa
 - Uvas para elaboração de vinhos
 - Uvas para elaboração de suco
- Embrapa Uva e Vinho
 - Bento Gonçalves – clima temperado
 - EVT – Jales, SP – clima tropical



Programa de melhoramento de uva

Resultados: 14 cultivares lançadas (<http://www.cnpuv.embrapa.br/pesquisa/pmu/>)

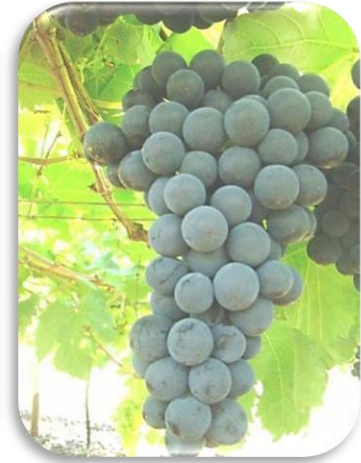
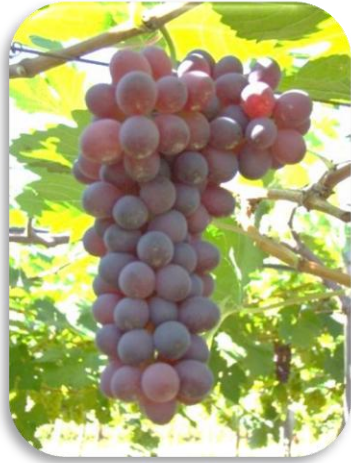
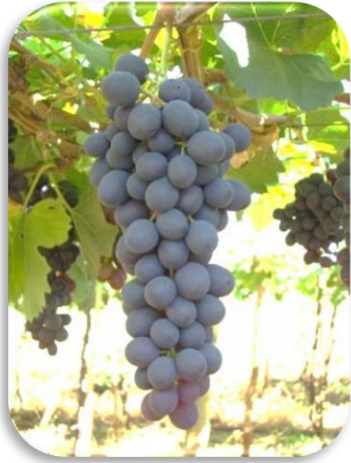


Uvas para elaboração de suco



Programa de melhoramento de uva

Resultados: cinco novas cultivares a serem lançadas nos próximos anos



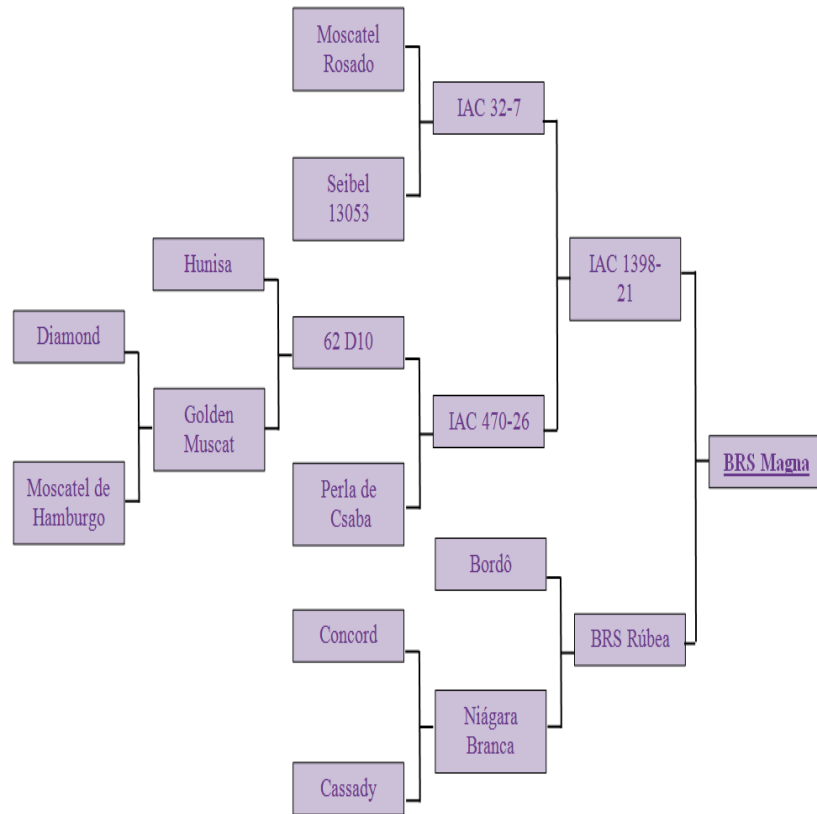
BRS Magna
BRS Vitória

- 2 cultivares de uvas de mesa
- 1 cultivar para elaboração de vinho de mesa (aroma moscato)

'BRS Magna'



'BRS Magna' - origem



❖ cruzamento:

✓ 1999

✓ 2001: 336 plantas

❖ Seleção

✓ 2006

✓ planta original:

- CNPUV 773-319
- Seleção 33

❖ 2007-12:

✓ validação



'BRS Magna' – testes de validação

Regiões de clima tropical e temperado



Jales, NO São Paulo



Serra Gaúcha (BG)



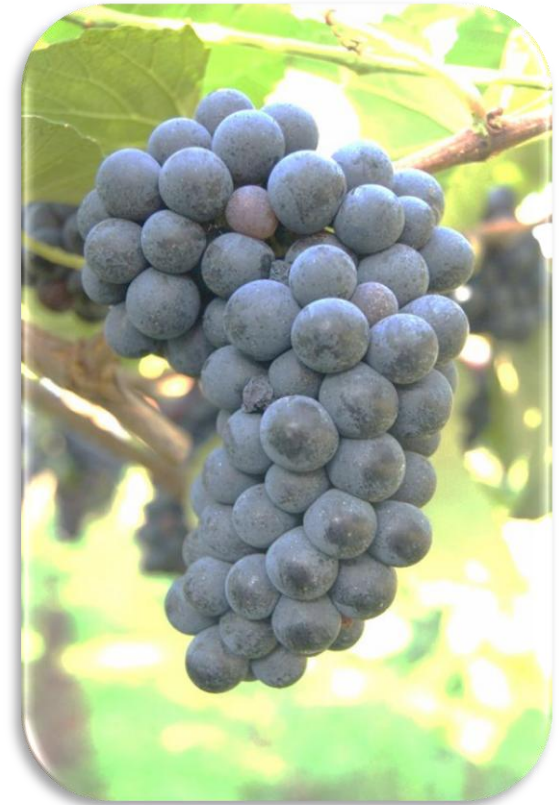
Mato grosso (NM)



Vale do São Francisco

'BRS Magna' – características agronômicas e agroindustriais

- ❖ ciclo intermediário
- ❖ vigor mediano
- ❖ ampla adaptação climática
- ❖ alta fertilidade de gemas (2 cachos/ramo)
 - ❖ gemas basais: fertilidade menor
- ❖ produtividade: 30 t/ha
- ❖ qualidade da uva
 - ❖ sabor aframboezado típico
 - ❖ açúcar: 17-19 °Brix
 - ❖ acidez: 90 meq/L
 - ❖ coloração violácea intensa



'BRS Magna' – elaboração e características do suco

Safras 2010-11 e 2011-12

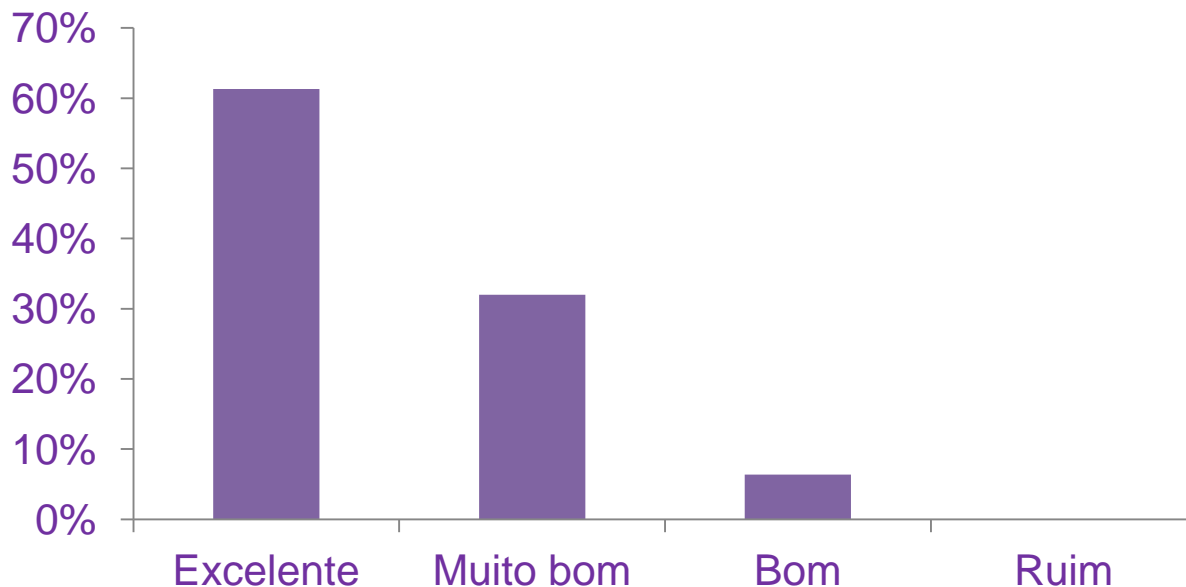
- ❖ escala semicomercial
- ❖ extração a quente com trocador de calor tubo a tubo
- ❖ características do suco
 - ✓ alto conteúdo de açúcares (19 °Brix)
 - ✓ pH equilibrado (3,7)
 - ✓ acidez total moderada (80,7 meq/L)





'BRS Magna' – elaboração e características do suco

Avaliação do suco da Seleção 33 Fenavinho 2011



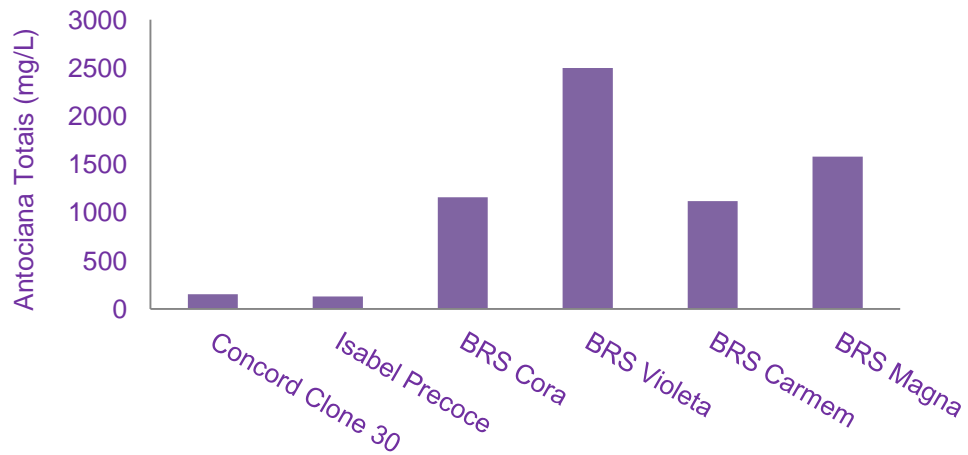
✓ 297 avaliadores não treinados

✓ Trabalho realizado pelos recepcionistas do stand da Embrapa sob a coordenação da analista Anelise Sulzbach, coordenadora do Núcleo de Comunicação da Embrapa Uva e Vinho

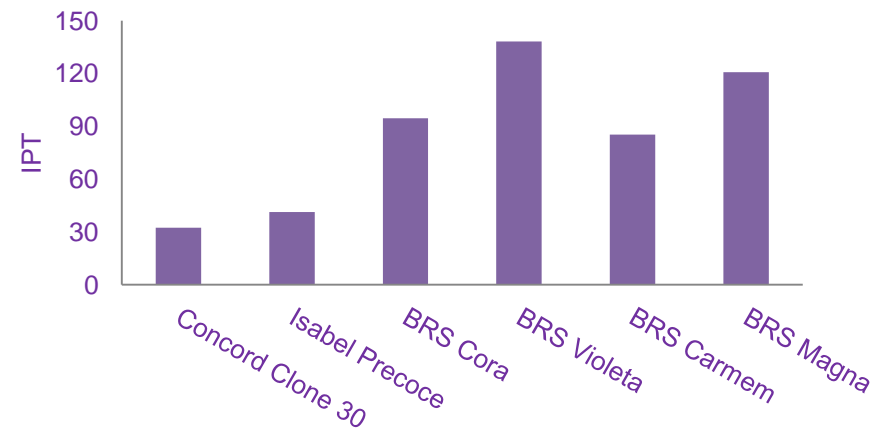
'BRS Magna' – elaboração e características do suco



Antocianas



Índice de Polifenóis Totais



'BRS Magna' – recomendações de uso

- ❖ uva preta, de sabor aframboezado
- ❖ elaboração de suco puro ou em corte com outras uvas
- ❖ Regiões e porta-enxertos:
 - ✓ IAC 572 'Jales',
 - Noroeste de São Paulo
 - Mato Grosso
 - ✓ 'Paulsen 1103' em Bento Gonçalves
- ❖ sistema de condução: latada
- ❖ produtividades 25 e 30 t/ha, brix 17-19 °Brix,
- ❖ ciclo médio a precoce
 - ✓ regiões tropicais: dois ciclos anuais
 - poda curta de formação
 - poda média de produção





'BRS Magna' – sanidade e disponibilidade do material propagativo

Sanidade

- ❖ testada para a presença de infecções virais.
 - ✓ “Enrolamento da folha”
 - ✓ “Complexo rugoso”

- ❖ plantas infectadas:
 - ✓ descartadas do processo de formação de material propagativo de sanidade superior

- ❖ recomendação para utilização de material propagativo de sanidade superior
 - ✓ para o enxerto (copa)
 - ✓ porta-enxerto



'BRS Magna' – sanidade e disponibilidade do material propagativo

Material propagativo da nova cultivar de uva

Embrapa Produtos e Mercado
Escritório de Negócios de Campinas
Av. Dr. André Tosello, 209, Cidade Universitária
Caixa Postal 6062, CEP 13083-970
Campinas, SP, Brasil
Tel.: (19) 3749-8888, Fax: (19) 3749-8890
<http://www.campinas.spm.embrapa.br>
E-mail: sac@campinas.spm.embrapa.br

Disponibilidade em julho/2013

Equipe



Apoio

Embrapa-MP2
Embrapa-MP1
CNPq

Embrapa Agrossilvipastoril

Agropecuaria Melina
Queiroz Galvão Alimentos

dimas@melfinet.com.br
patricia@cnpuv.embrapa.br



Ministry of
Agriculture, Livestock
and Food Supply

