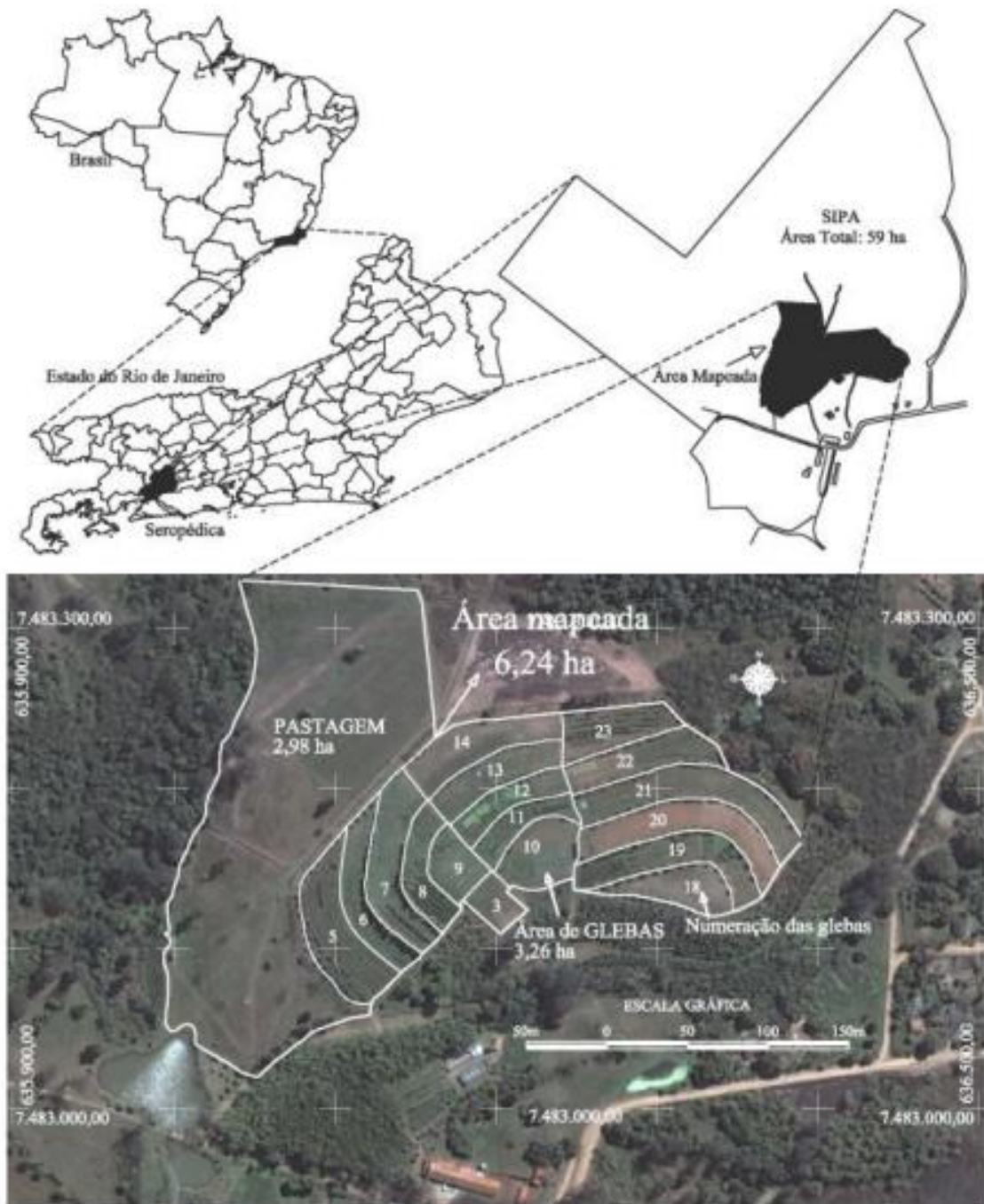


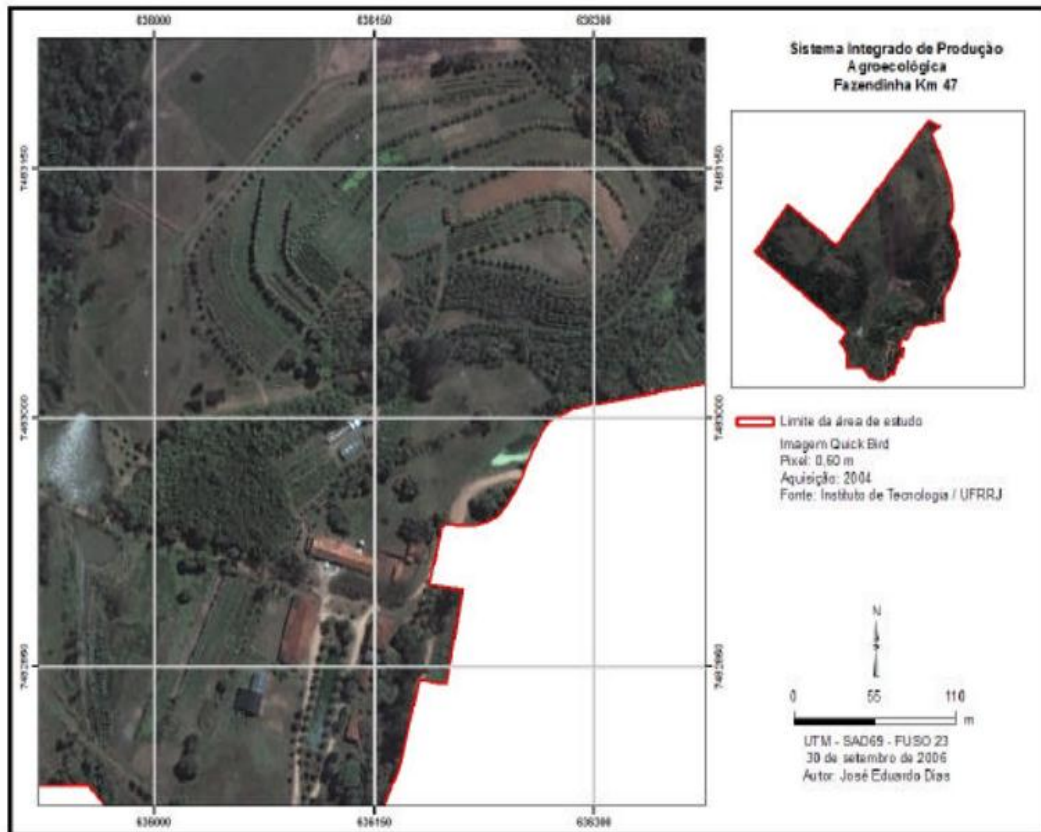
MAPAS DA ÁREA TOTAL DA FAZENDINHA AGROECOLÓGICA KM 47

1 – LOCALIZAÇÃO E IMAGENS DE SATÉLITE



Fonte: VILLELA, André Luis Oliveira. Variabilidade espacial da qualidade físico-hídrica do solo de um sistema em produção agroecológica. 2007. 44f. Dissertação (Mestrado em Agronomia, Ciência do Solo). Instituto de Agronomia, Departamento de Solos, Universidade Federal Rural do Rio de Janeiro, Seropédica, RJ, 2007.

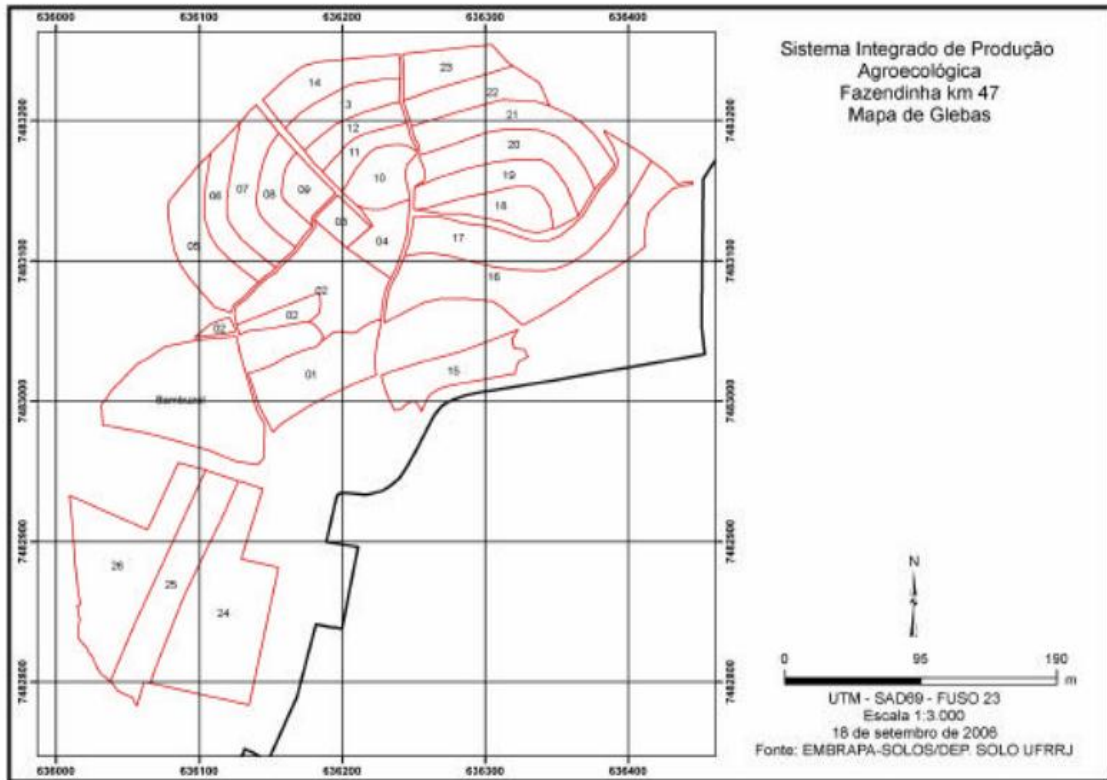
MAPAS DA ÁREA TOTAL DA FAZENDINHA AGROECOLÓGICA KM 47



Fonte: DIAS, José Eduardo. Monitoramento do uso da terra e dos níveis de nutrientes do solo no Sistema Integrado de Produção Agroecológica utilizando geoprocessamento. 2007. Tese (Doutorado em Fitotecnia). Departamento de Fitotecnia, Instituto de Agronomia, Universidade Federal Rural do Rio de Janeiro, Seropédica, RJ, 2007.

MAPAS DA ÁREA TOTAL DA FAZENDINHA AGROECOLÓGICA KM 47

2 - MAPA DE GLEBAS

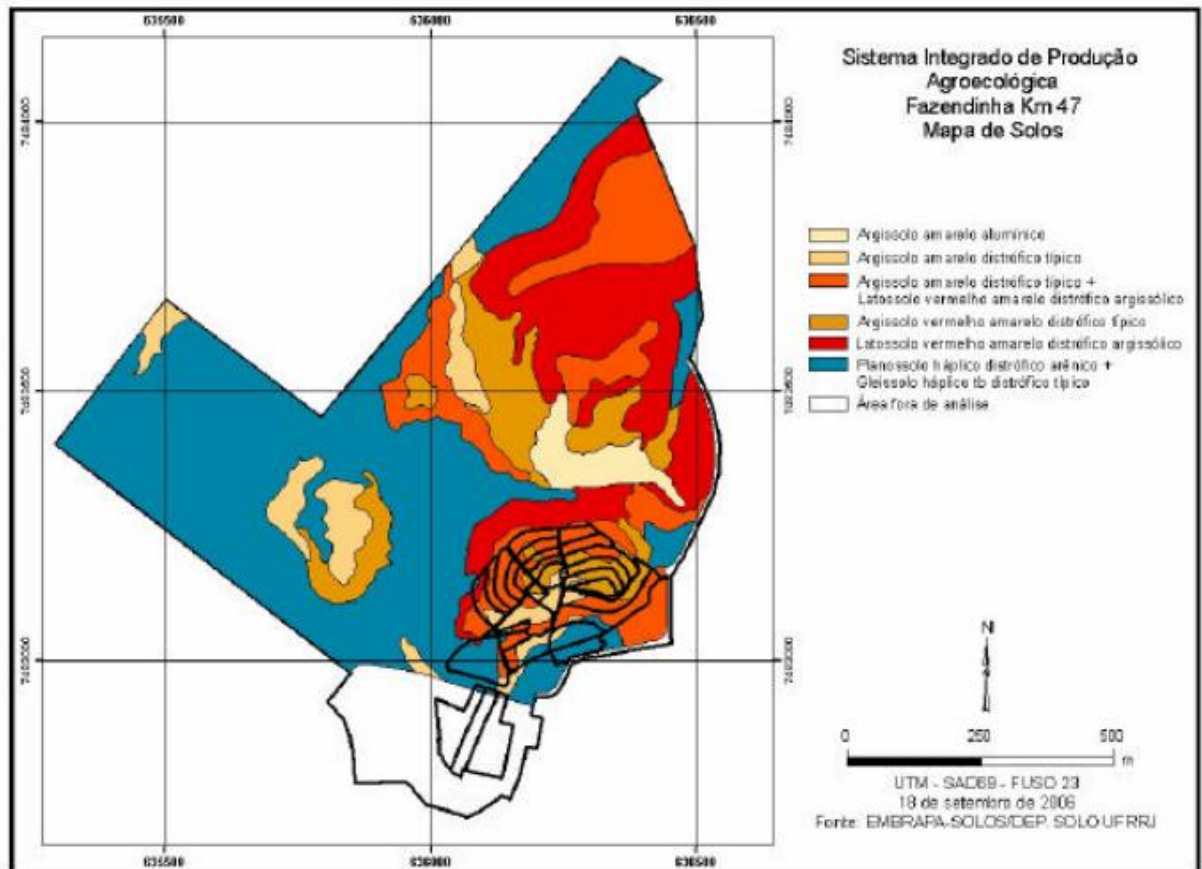


Divisão das glebas na Fazenda.

Fonte: DIAS, José Eduardo. Monitoramento do uso da terra e dos níveis de nutrientes do solo no Sistema Integrado de Produção Agroecológica utilizando geoprocessamento. 2007. Tese (Doutorado em Fitotecnia). Departamento de Fitotecnia, Instituto de Agronomia, Universidade Federal Rural do Rio de Janeiro, Seropédica, RJ, 2007.

MAPAS DA ÁREA TOTAL DA FAZENDINHA AGROECOLÓGICA KM 47

3 - CLASSES DE SOLOS

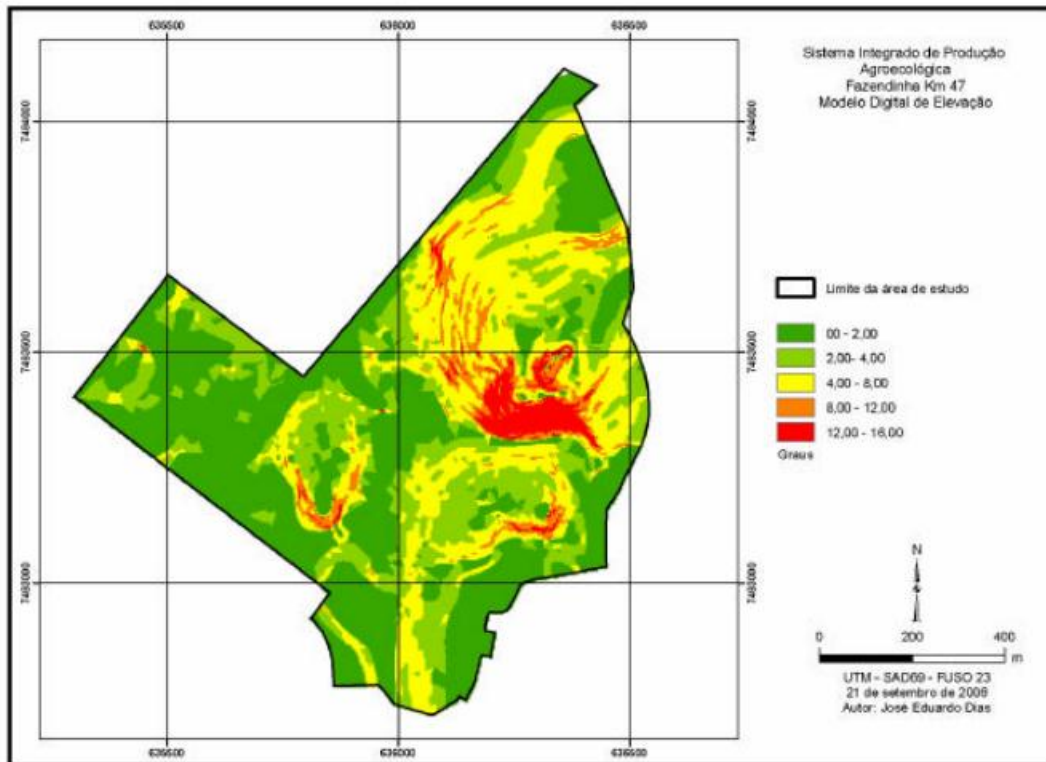


As seguintes classes foram relacionadas: argissolo amarelo distrófico típico, argissolo vermelho amarelo distrófico típico, argissolo amarelo aluminico, argissolo amarelo distrófico típico + latossolo vermelho amarelo distrófico argissólico e planossolo háplico distrófico arênico + gleissolo háplico tb distrófico típico.

Fonte: DIAS, José Eduardo. Monitoramento do uso da terra e dos níveis de nutrientes do solo no Sistema Integrado de Produção Agroecológica utilizando geoprocessamento. 2007. Tese (Doutorado em Fitotecnia). Departamento de Fitotecnia, Instituto de Agronomia, Universidade Federal Rural do Rio de Janeiro, Seropédica, RJ, 2007.

MAPAS DA ÁREA TOTAL DA FAZENDINHA AGROECOLÓGICA KM 47

4 - DECLIVIDADE

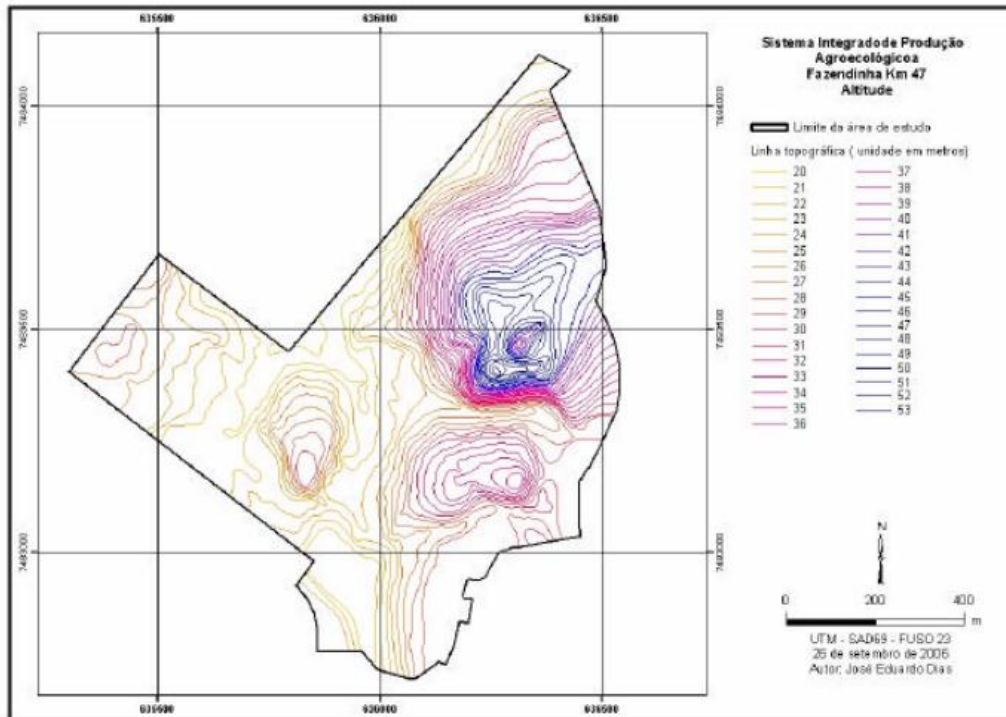


As seguintes classes de declividade foram encontradas: 0,0 a 2,00; 2,00 a 4,00; 4,00 a 8,00; 8,00 a 12,00; 12,00 a 16,00. A área das glebas é praticamente plana, havendo a maior declividade na gleba ocupada por café arborizado (gleba 17). Da mesma forma, a altitude não tem grandes variações – 20 a 53 metros. A área de maior altitude é ocupada por reserva florestal.

Fonte: DIAS, José Eduardo. Monitoramento do uso da terra e dos níveis de nutrientes do solo no Sistema Integrado de Produção Agroecológica utilizando geoprocessamento. 2007. Tese (Doutorado em Fitotecnia). Departamento de Fitotecnia, Instituto de Agronomia, Universidade Federal Rural do Rio de Janeiro, Seropédica, RJ, 2007.

MAPAS DA ÁREA TOTAL DA FAZENDINHA AGROECOLÓGICA KM 47

5 - ALTITUDE



As linhas topográficas indicam intervalos de classe de 1 metro, com uma variação de 20 a 53 metros de altitude. As linhas variam da cor amarela (20m) a diferentes tons de azul mais escuros, conforme aumenta e se aproxima da altitude de 53m.

Fonte: DIAS, José Eduardo. Monitoramento do uso da terra e dos níveis de nutrientes do solo no Sistema Integrado de Produção Agroecológica utilizando geoprocessamento. 2007. Tese (Doutorado em Fitotecnia). Departamento de Fitotecnia, Instituto de Agronomia, Universidade Federal Rural do Rio de Janeiro, Seropédica, RJ, 2007.