

PRIORIZAÇÃO DE OBRAS PARA O SETOR AGROPECUÁRIO

Curto, médio e longo prazo



MINISTÉRIO DA
AGRICULTURA, PECUÁRIA
E ABASTECIMENTO



PRIORIZAÇÃO DE OBRAS PARA O SETOR AGROPECUÁRIO (FEVEREIRO 2017)

CENÁRIO PRELIMINAR DE 10 ANOS

Somente as alterações referentes à produção das bacias não garantiria o aumento da participação dos portos do Eixo Norte para >40%.

São necessárias mudanças drásticas na infraestrutura atual e alteração de modais para aumentar o escoamento dos grãos para os portos do Norte.

Foram selecionadas 30 obras prioritárias que buscam ganhos competitivos para a logística agropecuária nacional, com foco principal no fortalecimento do Eixo Norte

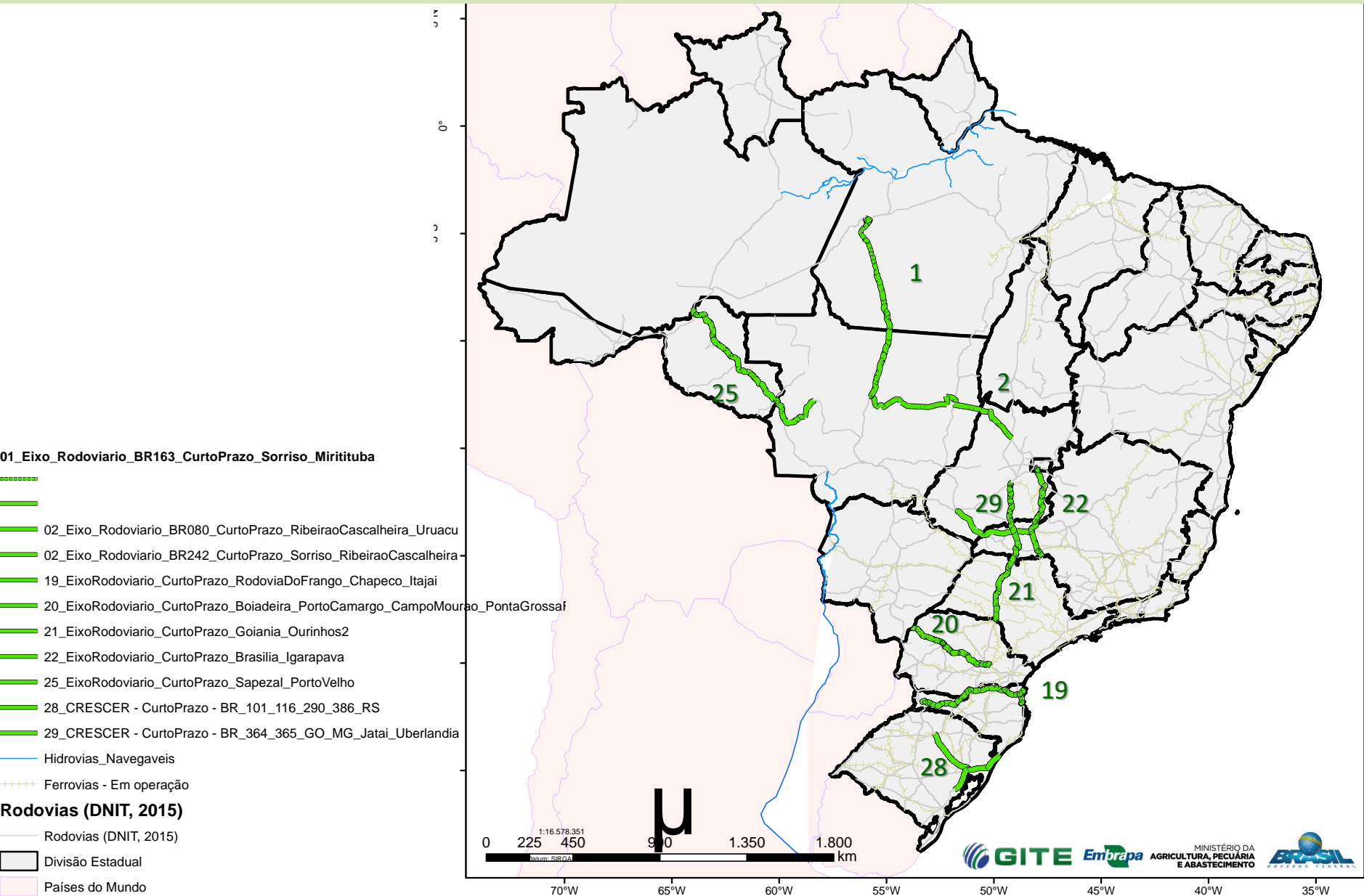
As obras foram classificadas por modal e por prazo de execução

3 CAMINHOS PARA VIABILIZAR AS OBRAS PROPOSTAS

- **CONCESSÃO**
 - Obras de interesse do setor produtivo (lucrativas)
- **PPP**
 - Obras que demandam incentivos governamentais
- **GOVERNO**
 - Obras estruturantes, de acessibilidade e inclusão social

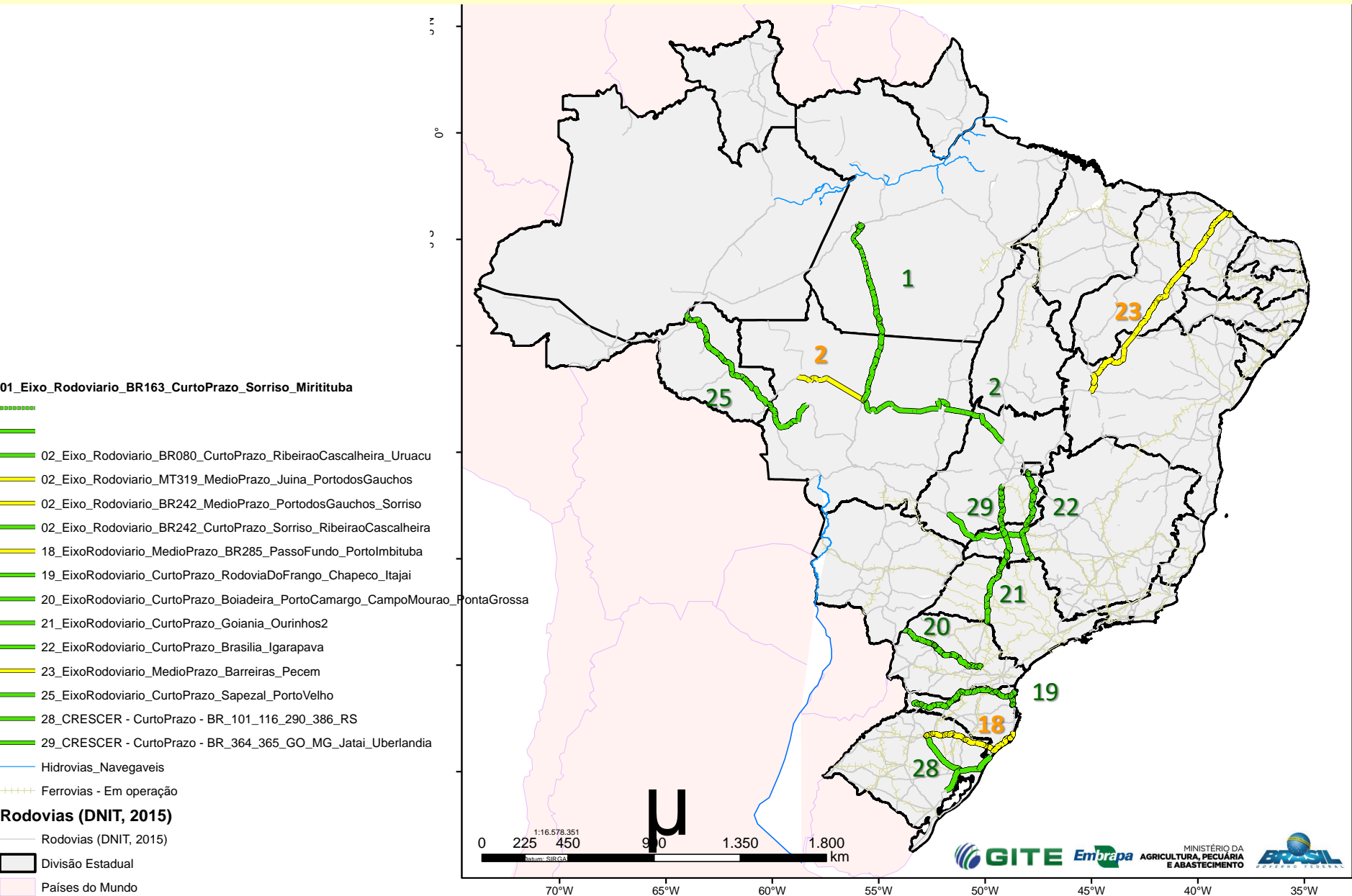
OBRAS PRIORITÁRIAS

EIXO RODOVIÁRIO – CURTO PRAZO



OBRAS PRIORITÁRIAS

EIXO RODOVIÁRIO – CURTO E MÉDIO PRAZO



ESTIMATIVA DA EXTENSÃO DAS OBRAS PRIORITÁRIAS

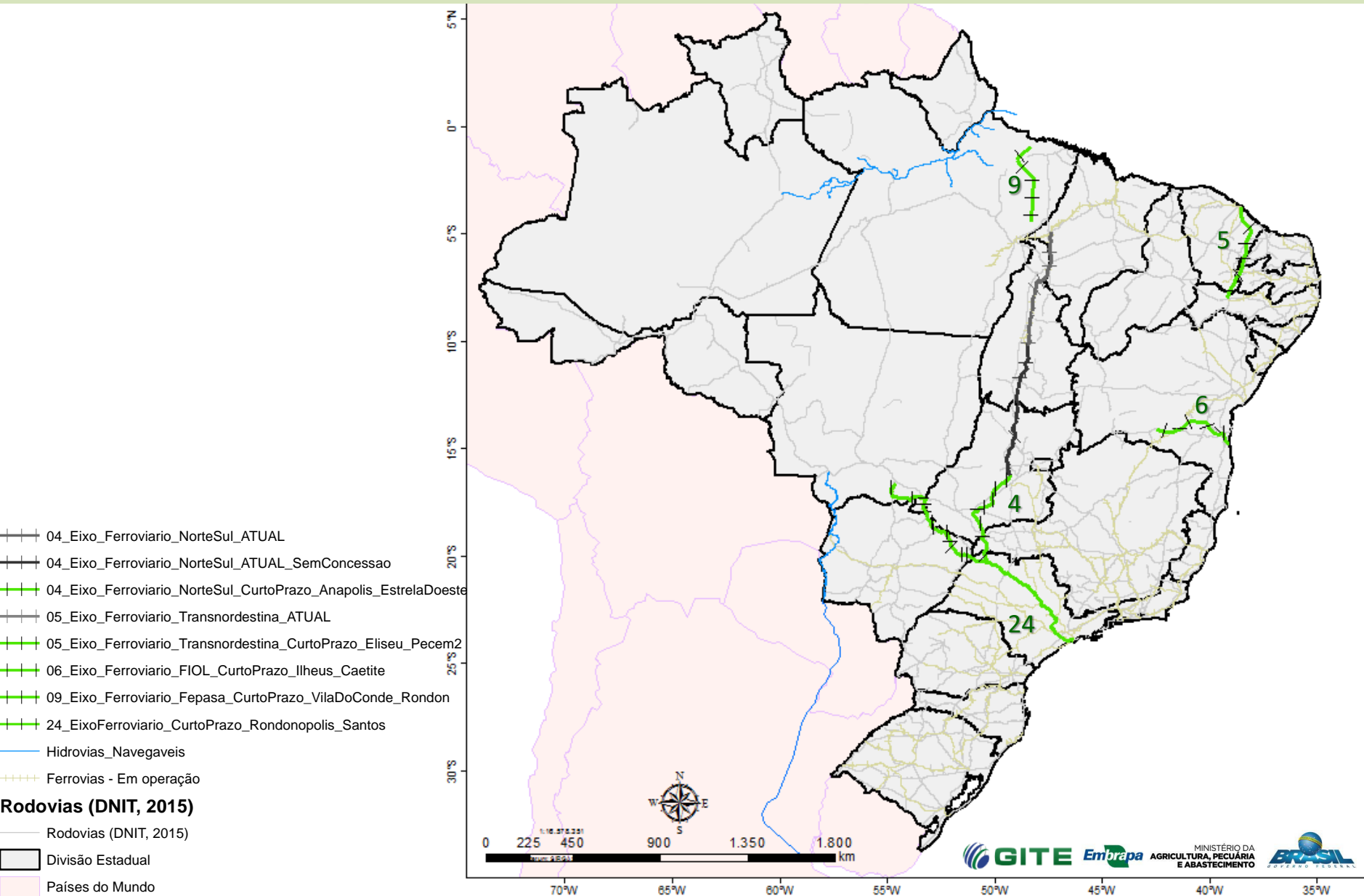
Eixo Rodoviário

Obras prioritárias, localidades, prazos, distâncias e detalhamento

Obra	LOCAL	PRAZO	DISTÂNCIA CALCULADA (km)	DETALHAMENTO
1 BR-163	Sorriso/MT- Miritituba/AP	curto	1.084	Rodovia parcialmente existente. Asfaltamento do trecho final e concessão da rodovia para constante manutenção e adequação ao tráfego
19 BR-282 e BR-280	Chapecó-Itajaí-São Francisco do Sul	curto	802	Rodovia existente, chamada de Rodovia do Frango por sua importância ao setor. Melhorias, duplicação. Aumentar a capacidade de carga de grãos do porto de São Francisco do Sul
20 BR-487 (Boiadeira)	Porto Camargo- Campo Mourão- Ponta Grossa	curto	579	Rodovia parcialmente existente, Terminar obras. Importante ligação do MS com PR. Importante rota para aves e suínos
21 BR-153 GO-MG-SP-PR	Goiânia-Ourinhos	curto	948	Rodovia existente. Trazer milho de Goiás para o Paraná. adequação, duplicação, divisas.
22 BR-050 DF-GO-MG-SP	Brasília-Igarapava	curto	750	Rodovia existente. Importante para o setor sucroalcooleiro. Obras em MG - anel viário em Uberaba, duplicação...). Transporta cana, milho, soja e fertilizantes de MG.
25 BR-364	Sapezal-Porto Velho	curto	1.254	Rodovia já existente. Melhorias, travessias, contornos. Muitos trechos cortam cidades, reduzindo a eficiência logística
28 BR 101; BR 116; BR 290 e BR 386	RS	curto	594	Melhorias de adequação e manutenção das rodovias para garantir a logística competitiva da produção aos portos da região sul. Projeto Crescer do Governo Federal.
29 BR 364 e BR 365	Jataí/GO- Uberlândia/MG	curto	444	Melhorias de adequação e manutenção das rodovias, permitindo integração dos modais para garantir a logística competitiva da produção de duas grandes regiões produtoras. Projeto Crescer do Governo Federal.
2 BR-080	Riberião Casalheira/MT- Uruaçu/GO	curto	374	Ligação entre grandes polos produtivos, permitindo integração dos modais e das bacias de escoamento
2 MT-319	Juína_Porto dos Gaúchos	médio	171	Ligação entre grandes polos produtivos, permitindo integração dos modais e das bacias de escoamento
2 BR-242	Porto dos Gaúchos- Sorriso-Ribeirão Casalheira	médio	777	Ligação entre grandes polos produtivos, permitindo integração dos modais e das bacias de escoamento
23 BR-020 BA-PI-CE	Barreiras-Pecém	médio	1.465	Rodovia parcialmente existente. Construir trechos (Barreiras até Campo Alegre de Lourdes). Levar carga para a Transnordestina. Deveria ser curto prazo pela importância.
18 BR285	Passo Fundo- Ibmituba	médio	595	Rodovia parcialmente existente. Concluir trecho faltante. Precisa melhorias, fazer o trecho Timbé - São José dos Ausentes, por enquanto está subutilizada, trazer carga de grãos de Passo Fundo para o porto de Ibmituba

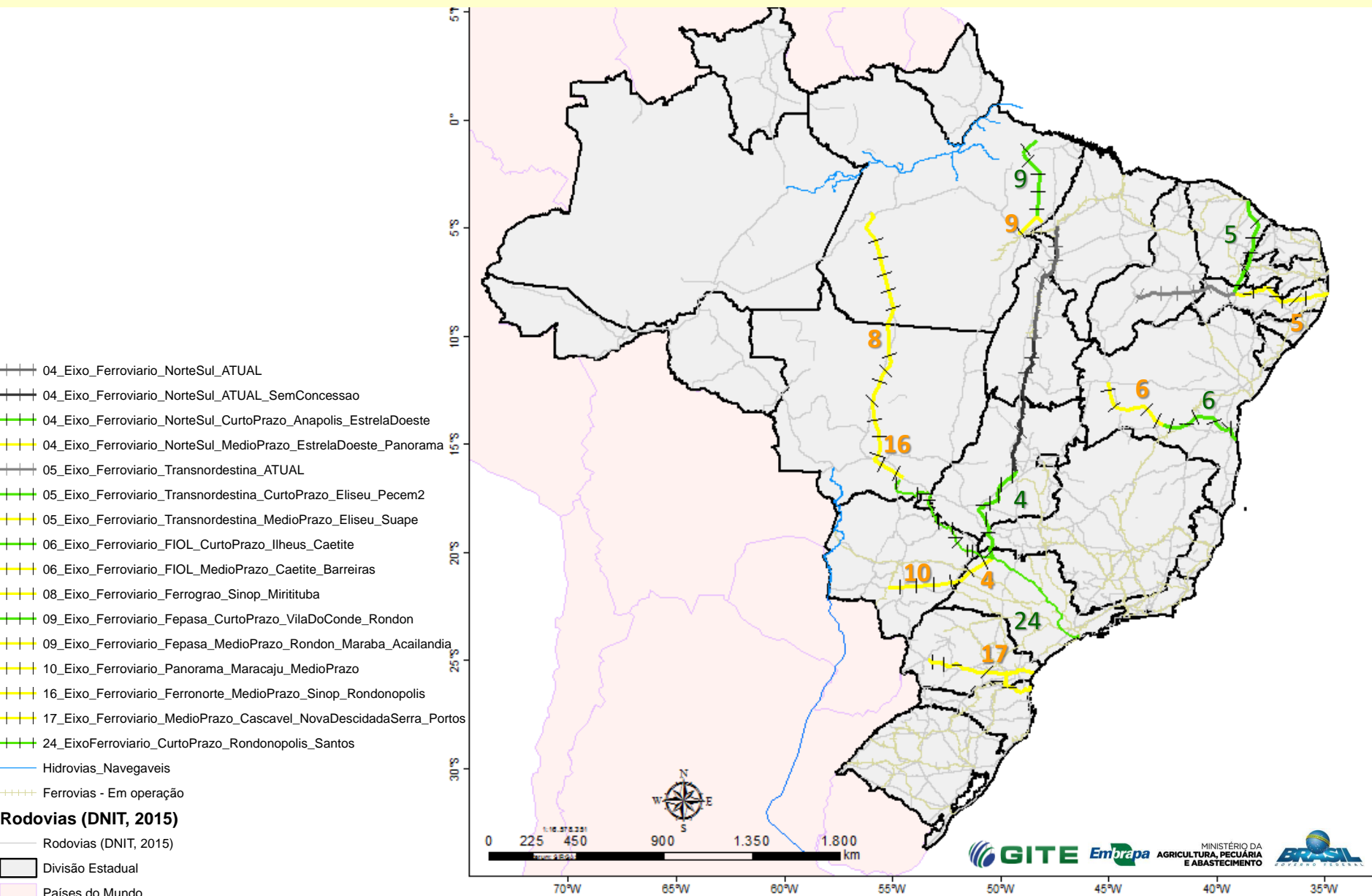
OBRAS PRIORITÁRIAS

EIXO FERROVIÁRIO – CURTO PRAZO



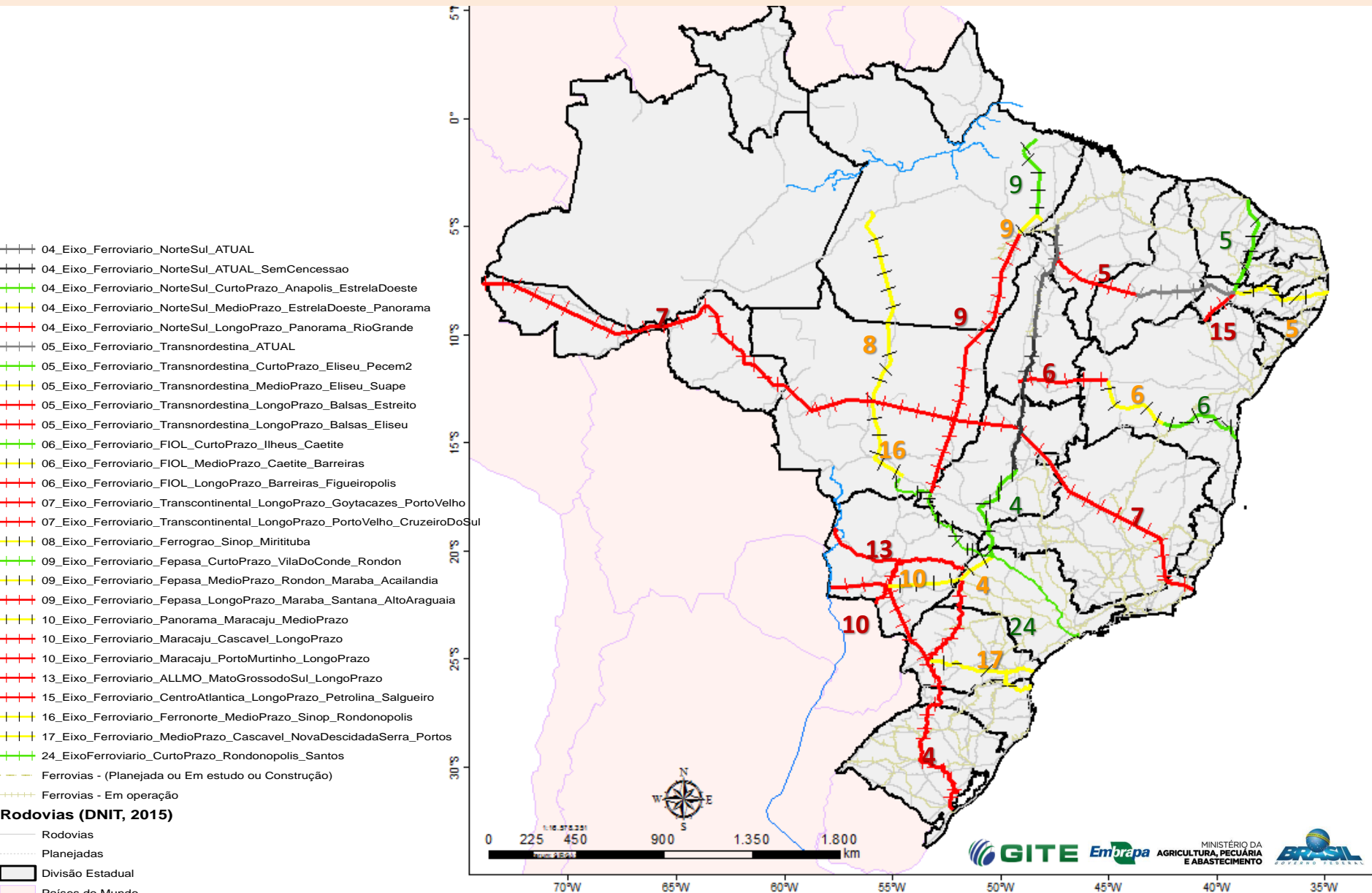
OBRAS PRIORITÁRIAS

EIXO FERROVIÁRIO – CURTO E MÉDIO PRAZO



OBRAS PRIORITÁRIAS

EIXO FERROVIÁRIO – CURTO, MÉDIO E LONGO PRAZO



ESTIMATIVA DA EXTENSÃO DAS OBRAS PRIORITÁRIAS

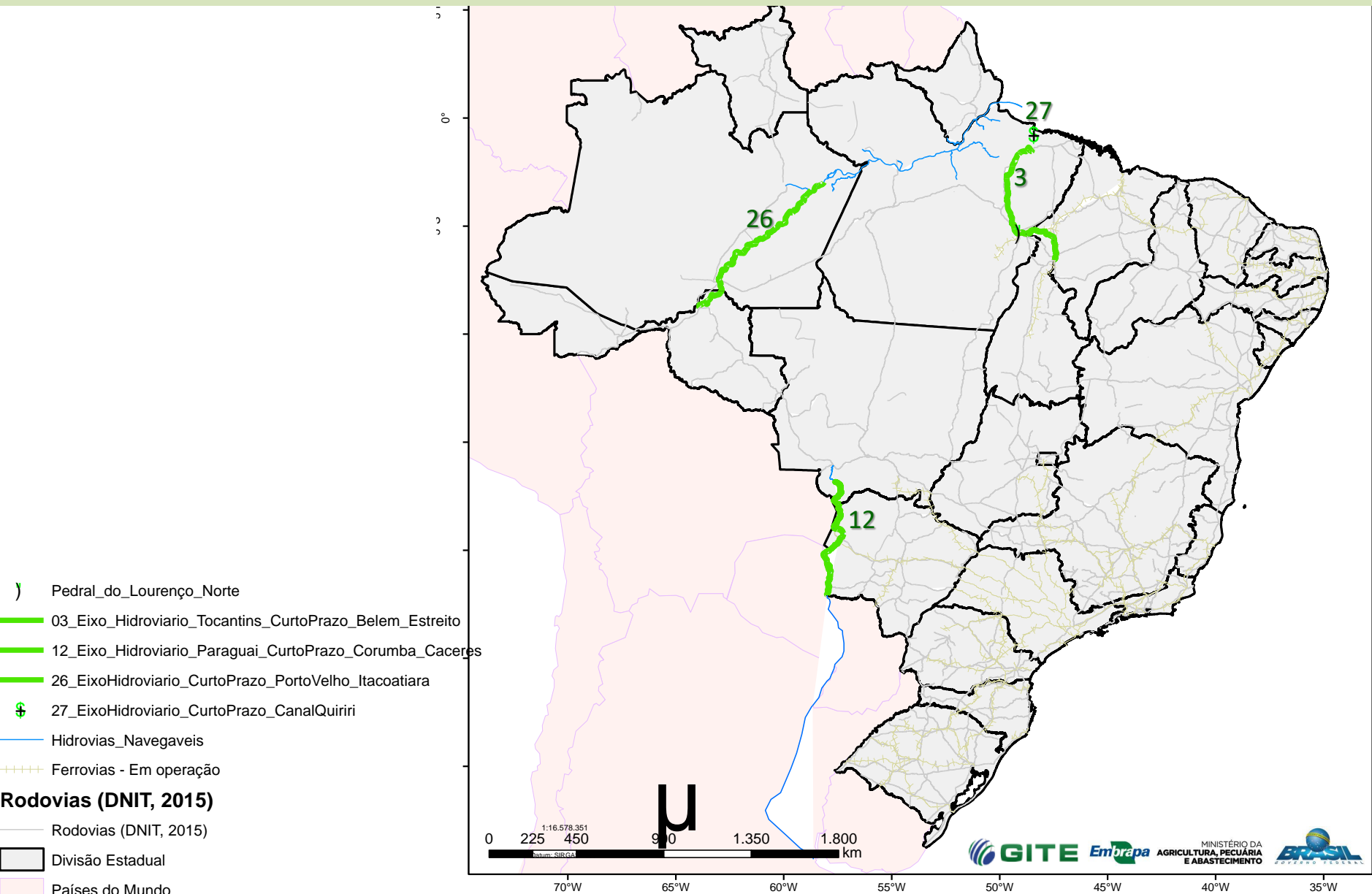
Eixo Ferroviário

Obras prioritárias, localidades, prazos, distâncias e detalhamento

Obra	LOCAL	PRAZO	DISTÂNCIA CALCULADA (km)	DETALHAMENTO
5 Ferrovia Transnordestina	Eliseu Martins/PI-Pecém/CE	curto	517	Realizar ligação entre os trechos já iniciados da ferrovia com o porto de Pecém/CE
6 FIOL	Caetité-Ilhéus/BA	curto	480	Realizar ligação entre os trechos já iniciados da FIOL entre Caetité e o porto de Ilhéus. Projeto Crescer do Governo Federal.
9 FEPASA	Rondon do Pará-Belém/PA	curto	457	Dar início à FEPASA, no primeiro trecho Rondon do Pará-Belém/PA
24 Ferrovia ALL MT-SP	Rondonópolis-Santos	curto	1.716	Ferrovia já existente. Trecho de SP precisa ajustes - contornos ferroviários em Catanduva, Araraquara, Fernadópolis... Transporta grãos (15 Mt) Média de 80 km/hora em alguns locais de SP chega a 5 km/h
4 Ferrovia Norte-Sul	Anápolis/GO-Estrela D'Oeste/SP	curto	639	Conclusão do trecho que liga Anápolis/GO-Estrela D'Oeste/SP
17 Ferroviária ALL MS	Guaíra-Cascavel-Guarapuava-Paranaguá e s.Francisco do Sul	médio	936	Ferrovia parcialmente existente. Melhorar trechos de entornos de cidades, fazer terminais, concluir trechos faltantes, entre Guaíra e Cascavel e entre Guarapuava e Bley. Fazer nova descida da serra para os portos de Paranaguá e s. Francisco do Sul.
4 Ferrovia Norte Sul	Estrela D'Oeste-Panorama/SP	médio	193	Conclusão do trecho que liga Estrela D'Oeste-Panorama/SP
5 Ferrovia Transnordestina	Eliseu Martins/PI-Suape/PE	médio	571	Realizar ligação entre os trechos já iniciados da ferrovia com o porto de Suape/PE
6 FIOL	Caetité-Barreiras/BA	longo	418	Levar a FIOL até o grande polo Agropecuário da Bahia
9 FEPASA	Rondon do Pará-Marabá/PA-Açailândia/MA	médio	174	Realizar integração da FEPASA com dois grandes polos de captação de cargas
10 Ferrovia do Pantanal	Panorama/SP-Maracajú/MS	médio	341	Realizar ligação entre o centro produtivo do MS com a Norte-Sul
08 Ferrogrão	Sinop/MT-Miritituba/PA	médio	912	Ligar o norte do MT ao porto de Miritituba em Itaituba/PA. Projeto Crescer do Governo Federal.
16 Ferro norte	Sinop-Rondonópolis/MT	médio	619	Ligação ferroviária entre Sinop e Rondonópolis, ligando os trechos ALL e Ferrogrão
10 Ferrovia do Paraná	Maracajú/MS-Cascavel/PR	longo	409	Ligar o centro produtivo do MS com os portos do sul
7 Transcontinental	Goytacazes/RJ-Cruzeiro do Sul/AC	longo	4.812	Ligar o Brasil de leste à oeste, integrado eixos e modais de transporte. Trecho MG-RJ importante para mineração
15 Ferrovia Centro Atlântica	Petrolina-Salgueiro/PE	longo	244	Integrar a hidrovía do São Francisco à Transnordestina e os portos de Suape e Pecém
6 FIOL	Barreiras/BA-Figueirópolis/TO	Longo	450	Realizar ligação entre os trechos já iniciados da FIOL com a Norte-Sul
10 Ferrovia do Pantanal	Macarajú-Porto Murtinho/MS	longo	284	Realizar ligação entre o centro produtivo do Paraguai com Brasil
5 Ferrovia Transnordestina	Eliseu Martins/PI-Balsas-Estreiro/MA	longo	465	Realizar ligação entre os trechos já iniciados da Transnordestina com a Norte-Sul
9 FEPASA	Marabá-Santana do Araguaia/PA-Alto Araguaia/MT	longo	1.445	Realizar integração da FEPASA com dois grandes polos de produção agrícola atual e futura
4 Ferrovia Norte-Sul	Panorama/SP-Rio Grande/RS	longo	1.591	Realização dos estudos de traçado, viabilidade, projetos ambientais para o trecho que ligará Panorama/SP-Rio Grande/RS
13 Ferrovia ALLMO	Campo Grande - Diversas	Longo	1.211	Ajustes para melhorias na trafegabilidade da ferrovia

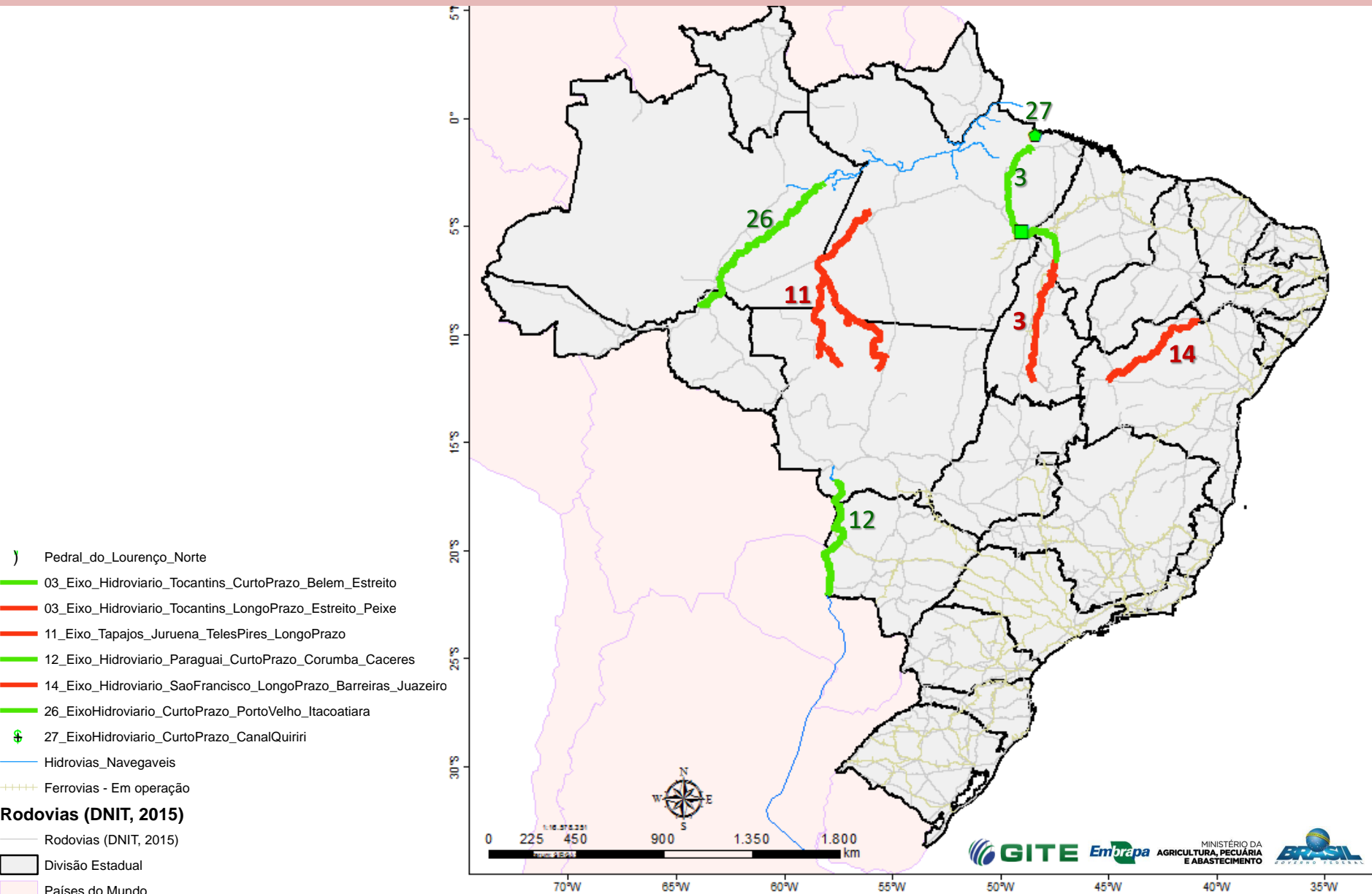
OBRAS PRIORITÁRIAS

EIXO HIDROVIÁRIO – CURTO PRAZO



OBRAS PRIORITÁRIAS

EIXO HIDROVIÁRIO – CURTO E LONGO PRAZO



ESTIMATIVA DA EXTENSÃO DAS OBRAS PRIORITÁRIAS

Eixo Hidroviário

Obras prioritárias, localidades, prazos, distâncias e detalhamento

Obra	LOCAL	PRAZO	DISTÂNCIA CALCULADA (km)	DETALHAMENTO
3 Hidrovia do Tocantins	Belém/PA- Estreito/MA	curto	928	Obras de sinalização, balizamento e dragagem para tornar a hidrovia regularizada e com tráfego permanente
26 Hidrovia do Madeira	Porto Velho- Itacoatiara	curto	1.163	Hidrovia já existente. Dragagem, sinalização e balizamento
27 Canal do Quiriri	Próximo a Belém	curto	-	Canal existente. Dragagem para aumentar a profundidade e o calado, possibilitando embarques de navios maiores e mais carregados
30 Pedral do Lourenço	Próximo a Marabá	curto	43	Derrocagem, balizamento do Pedral do Lourenço, que atualmente só permite navegação por 3 meses na hidrovia do Tocantins
12 Hidrovia do Paraguai	Ligação Sto Antônio das Lendas(Cáreces)/MT- MS-PY	curto	1.016	Obras de sinalização, balizamento e dragagem para tornar o trecho Sto Antônio das Lendas/MT-Corumbá/MS-Exportação até o permanentemente navegável e regularizado
14 Hidrovia do São Francisco	Barreiras/BA- Petrolina/PE	longo	755	Ligação entre Barreiras/BA, pelo Rio Grande, até a Hidrovia do São Francisco. Integrar a hidrovia à ferrovias e rodovias existentes
3 Hidrovia do Tocantins	Estreito/MA- Peixe/TO	longo	824	Obras de sinalização, balizamento, dragagem, derrocagem e eclusas para tornar a hidrovia permanente e regularizada
11 Hidrovia do Tapajós	Tapajós-Juruena	longo	1.200	Integração do Tapajós com seu aluente Juruena por meio da implantação de hidrovia com obras de sinalização, balizamento, dragagem, derrocagem e eclusas.

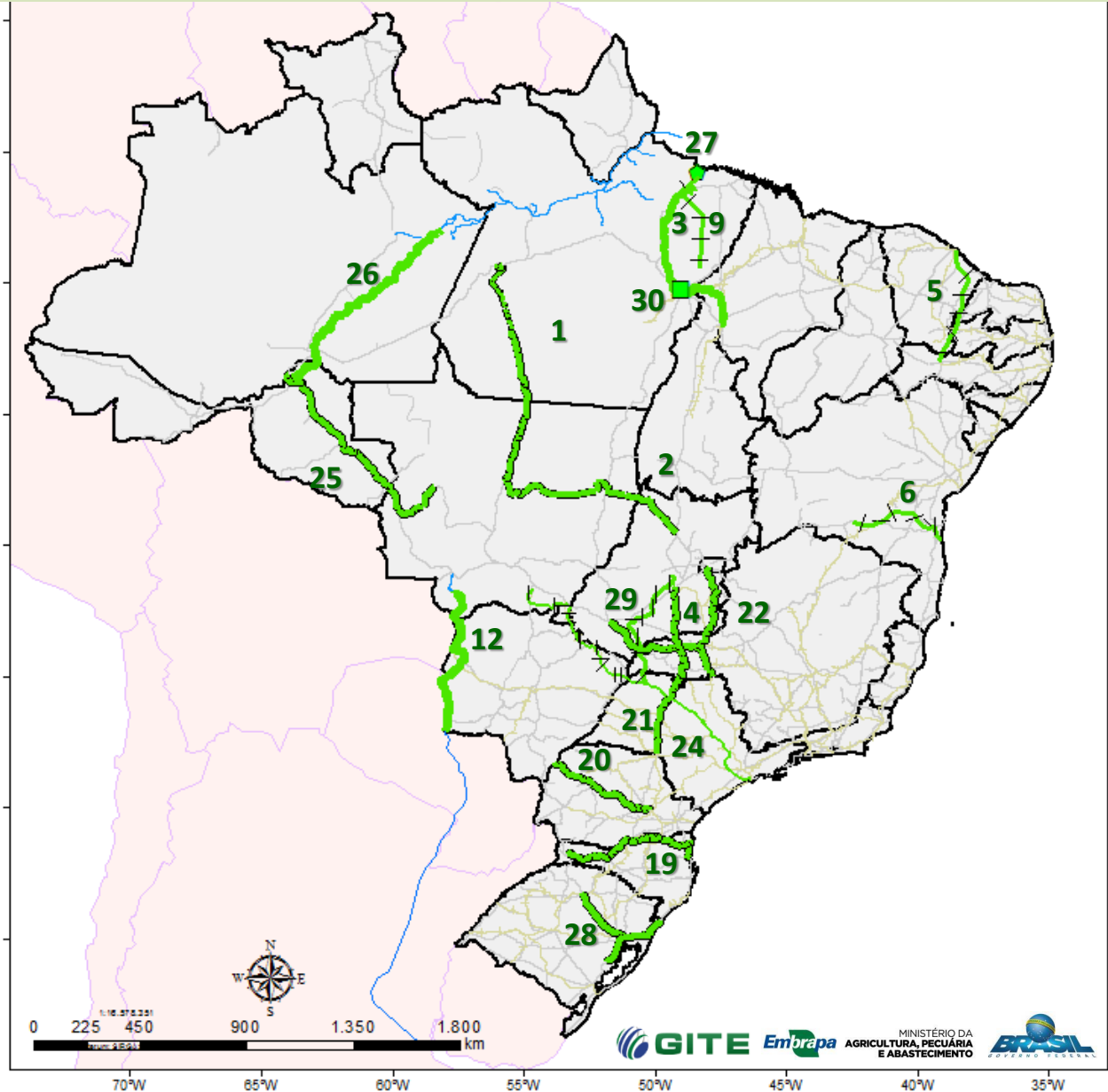
OBRAS PRIORITÁRIAS PARA AMPLIAR A COMPETITIVIDADE DA AGROPECUÁRIA

- CURTO PRAZO 5 ANOS
 - Obras urgentes, já iniciadas ou concedidas
- MÉDIO PRAZO 10 ANOS
 - Obras que aumentam a competitividade do Agro
- LONGO PRAZO MAIS DE 10 ANOS
 - Obras estratégicas que garantam a expansão do Agro
- SITUAÇÃO - TEMPORALIDADE DIFERENCIADA POR MODAL

OBRAS PRIORITÁRIAS

CURTO PRAZO 5 ANOS

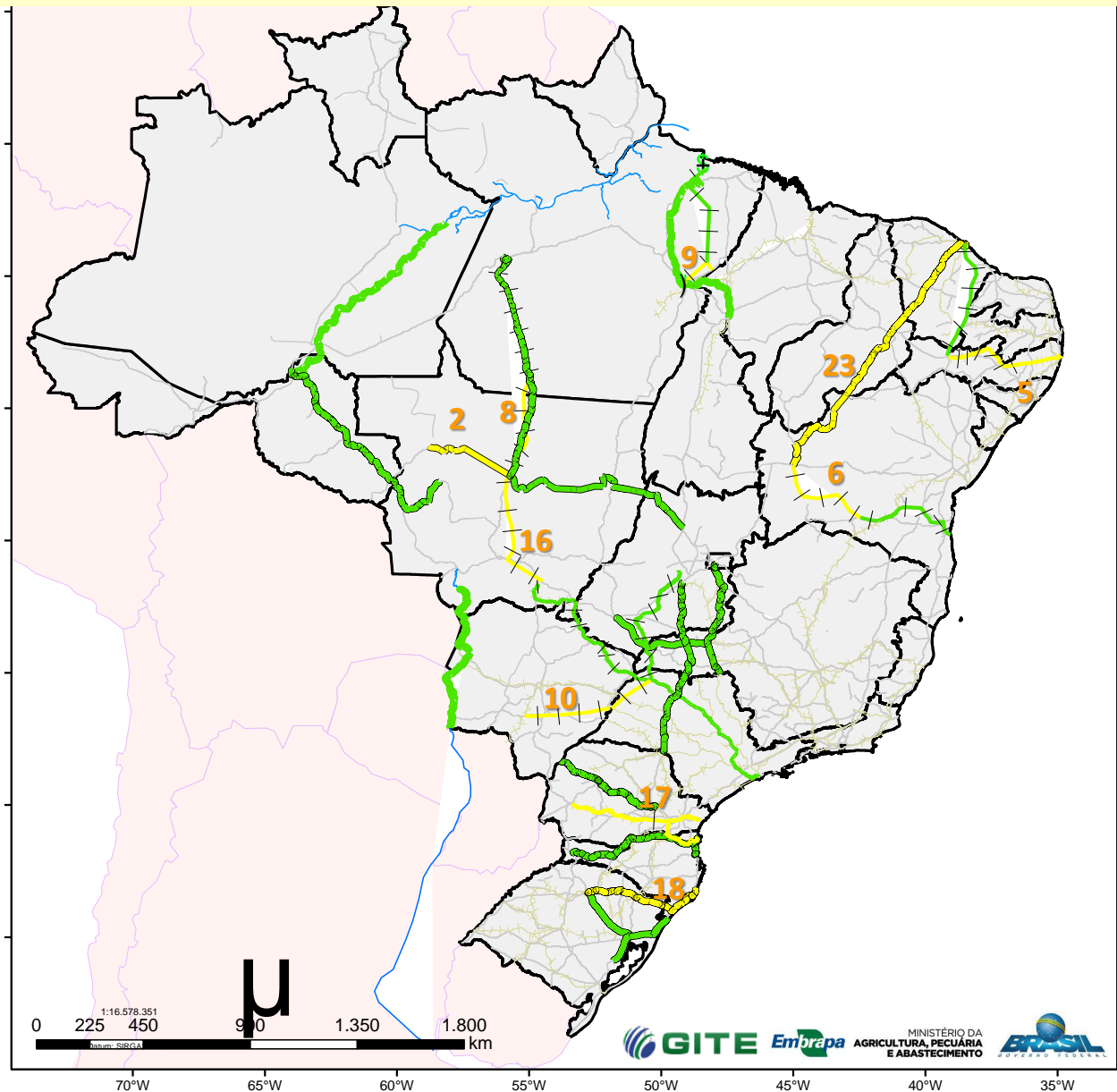
1 BR-163	Sorriso/MT- Miritituba/AP	Rodoviário
19 BR-282 e BR-280	Chapecó-Itajaí-São Francisco do Sul	Rodoviário
20 BR-487 (Boiadeira)	Porto Camargo- Campo Mourão- Ponta Grossa	Rodoviário
21 BR-153 GO-MG-SP-PR	Goiânia-Ourinhos	Rodoviário
22 BR-050 DF-GO-MG-SP	Brasília-Igarapava	Rodoviário
25 BR-364	Sapezal-Porto Velho	Rodoviário
28 BR 101; BR 116; BR 290 e BR 386	RS	Rodoviário
29 BR 364 e BR 365	Jataí/GO- Uberlândia/MG	Rodoviário
2 BR-080, BR-242 e MT-319	Riberião Cascalheira/MT- Uruaçu/GO e Juína- Sorriso/MT	Rodoviário
5 Ferrovia Transnordestina	Eliseu Martins/PI- Pecém/CE	Ferrovário
6 FIOL	Caetitê-Ilhéus/BA	Ferrovário
9 FEPASA	Rondon do Pará- Belém/PA	Ferrovário
24 Ferrovia ALL MT-SP	Rondonópolis- Santos	Ferrovário
4 Ferrovia Norte-Sul	Anápolis/GO-Estrela D'Oeste/SP	Ferrovário
3 Hidrovia do Tocantins	Belém/PA- Estreito/MA	Hidroviário
26 Hidrovia do Madeira	Porto Velho- Itacoatiara	Hidroviário
27 Canal do Quiriri	Próximo a Belém	Hidroviário
30 Pedral do Lourenço	Próximo a Marabá	Hidroviário
12 Hidrovia do Paraguai	Ligação Sto Antônio das Lendas (Cárceres)/MT-MS- PY	Hidroviário



OBRAS PRIORITÁRIAS

MÉDIO PRAZO 10 ANOS

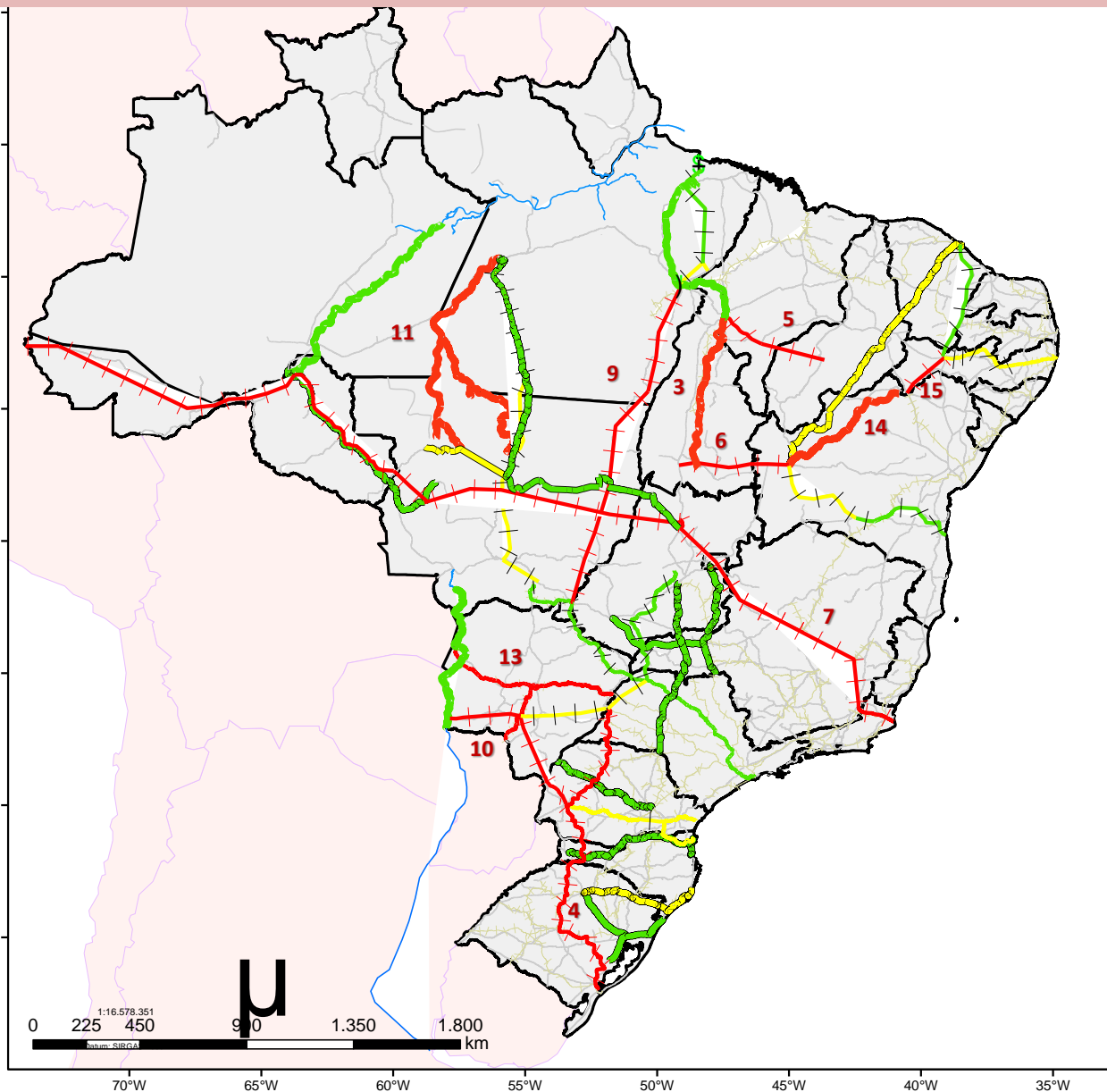
Obra	LOCAL	MODAL
23 BR-020 BA-PI-CE	Barreiras-Pecém	Rodoviário
18 BR285	Passo Fundo- Imbituba	Rodoviário
02 MT-319	Juína-Sorriso/MT	Rodoviário
17 Ferroviaria ALL MS	Guaira-Cascavel- Guarapuava-NOVA DESCIDA DA SERRA- Paranaguá e São Francisco do Sul	Ferrovário
4 Ferrovia Norte Sul	Açailândia/MA- Belém/PA e Estrela D'Oeste- Panorama/SP	Ferrovário
5 Ferrovia Transnordestina	Eliseu Martins/PI- Suape/PE	Ferrovário
9 FEPASA	Rondon do Pará- Marabá/PA- Açailândia/MA	Ferrovário
10 Ferrovia do Pantanal	Panorama/SP- Maracajú/MS	Ferrovário
08 Ferrogrão	Sinop/MT- Miritituba/PA	Ferrovário
16 Feronorte	Sinop- Rondonópolis/MT	Ferrovário



OBRAS PRIORITÁRIAS

LONGO PRAZO MAIS DE 10 ANOS

Obra	LOCAL	MODAL
10 Ferrovia do Paraná	Maracajú/MS- Cascavel/PR	Ferrovário
7 Transcontinental	Goytacazes/RJ- Cruzeiro do Sul/AC	Ferrovário
15 Ferrovia Centro Atlântica	Petrolina- Salgueiro/PE	Ferrovário
6 FIOL	Caetité- Barreiras/BA- Figueirópolis/TO	Ferrovário
10 Ferrovia do Pantanal	Macarajú-Porto Murtinho/MS	Ferrovário
5 Ferrovia Transnordestina	Eliseu Martins/PI- Balsas-Estreito/MA	Ferrovário
9 FEPASA	Marabá-Santana do Araguaia/PA-Alto Araguaia/MT	Ferrovário
4 Ferrovia Norte-Sul	Panorama/SP-Rio Grande/RS	Ferrovário
14 Hidrovia do São Francisco	Barreiras/BA- Petrolina/PE	Hidroviário
3 Hidrovia do Tocantins	Estreito/MA- Peixe/TO	Hidroviário
11 Hidrovia do Tapajós	Tapajós-Juruena- Teles Pires	Hidroviário



Macrologística Agropecuária x PIL, PMI e CRESCER

Das 30 obras priorizadas no estudo da Macrologística Agropecuária:

• 4 FERROVIAS ESTÃO NO PIL/PMI

- Trecho Norte da Ferrovia N-S (Barcarena/PA – Açailândia/MA)
- Trecho da Ferrovia do Pantanal (Dourados/MS – Estrela D'Oeste/SP)
- Ferrogrão (Sinop/MT – Miritituba/PA)
- Trecho da Transcontinental (Sapezal/MT – Porto Velho/RO)


• 2 RODOVIAS ESTÃO NO PROJETO CRESCER

- Melhorias no acesso aos portos de Rio Grande e Imbituba (BR 101, 116, 290 e 386)
- Melhorias na captação de grãos em GO e MG (BR 364 e 365)

As demais 24 obras possuem como foco principal outros setores da economia

Pela velocidade de resposta econômica, pelo baixo valor agregado, pelo potencial de geração de empregos, pela liquidez de vendas e pela captação de dólares no mercado:

A CADEIA DO AGRO DEVE SER PRIORIZADA NAS OBRAS DE CURTO E MÉDIO PRAZO DO GOVERNO FEDERAL, MOVIMENTANDO A ECONOMIA E GERANDO DIVISAS PARA FUTUROS INVESTIMENTOS



EQUIPE

- **COORDENADOR DO GRUPO DE INTELIGÊNCIA TERRITORIAL ESTRATÉGICA – GITE-EMBRAPA**
 - **Evaristo Eduardo de Miranda**
- **EQUIPE DO GITE-EMBRAPA**
 - **Carlos Alberto de Carvalho**
 - **Gustavo Spadotti Amaral Castro**
 - **Jaudete Daltio**
 - **Lucíola Alves Magalhães**
 - **Marcelo Fernando Fonseca**
 - **Paulo Roberto Rodrigues Martinho**
- **ESTAGIÁRIOS**
 - **Marcos Augusto Ananias Dassan, Camilla do Nascimento Epifânio, Talita de Cassia Dalmolin**
- **EMBRAPA**
 - **Diretoria-Executiva de Pesquisa e Desenvolvimento: Celso Luiz Moretti**
 - **Secretaria de Gestão e Desenvolvimento Institucional: Fernando Luis Garagorry Cassales**
 - **CNPM: Joao Alfredo de Carvalho Mangabeira, Davi de Oliveira Custodio, Marcos Fernando Ninomiya**
- **COLABORAÇÃO:**
 - **MACROLOGÍSTICA, APROSOJA, VLi, ANTAQ, MAPA, CTLog...**



MINISTÉRIO DA
**AGRICULTURA, PECUÁRIA
E ABASTECIMENTO**

